

南阿蘇鉄道「熊本地震被災復旧祈念レール」販売要項

平成28年4月16日に発生した熊本地震により、南阿蘇鉄道は線路やトンネル、推奨土木遺産の認定を受けた2橋梁に甚大な被害を受けました。現在は、2023年夏の全線復旧へ向け工事を進めております。

平成28年7月31日より一部区間（高森駅から中松駅）において運行を再開し、全線復旧に向け再出発しましたが、南阿蘇鉄道の利用人数は震災前に比べて大きく減少しており、大変厳しい状況となっています。

全線復旧までの期間、安定的な経営と収益を確保し、創造的復興に繋げるためには、様々な支援企画の展開が不可欠と考え、ラッピング列車や1日1組限定貸切列車の運行、駅ホーム枕木オーナーの募集など、懸命に努力し取り組んでいるところです。

そこで今回、特に被害が大きい長陽駅から立野駅区間にある犀角山手前（立野起点1k300m）地点で被災したレールを加工し、日本で唯一のヒノキ在来挿し木品種である阿蘇南郷檜を加工したプレートとシリアルナンバー入りのメモリアルプレートを取り付けて、200個限定にて熊本地震からの復旧祈念レールとして販売することといたしました。

沿線住民の貴重な交通手段を取り戻すため復興への第1歩を踏み出し、全線復旧に向け日々運行していますが、今後の全線復旧を見据え沿線地域のみならず全国の皆様の支えが必要となっています。

つきましては、南阿蘇鉄道の「熊本地震被災復旧祈念レール」をご購入いただき、南阿蘇鉄道の全線復旧へお力添えを賜りますようお願い申し上げます。

【熊本地震による南阿蘇鉄道の被災状況】



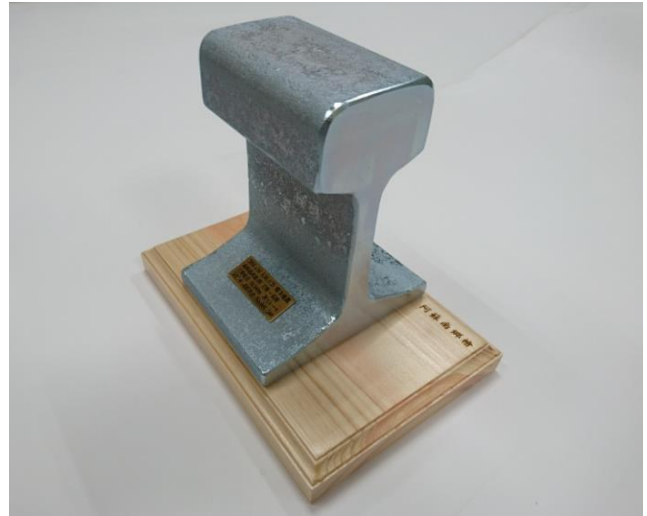
土砂崩れによる線路流出



天井・壁面が崩落した犀角山トンネル

1. 「熊本地震被災復旧祈念レール」について

熊本地震被災復旧祈念レール販売（レール長さ10cm）



価格50,000円（送料税込）

販売数200個限定（シリアルナンバー入り）

ご購入いただいた方には「南阿蘇鉄道1日乗車券」を2枚プレゼントいたします。

高森町と南阿蘇村のふるさと応援寄附金の返礼品としても取り扱います。

熊本県高森町 さとふる 納税サイト <https://www.satofull.jp/town-takamori-kumamoto/>

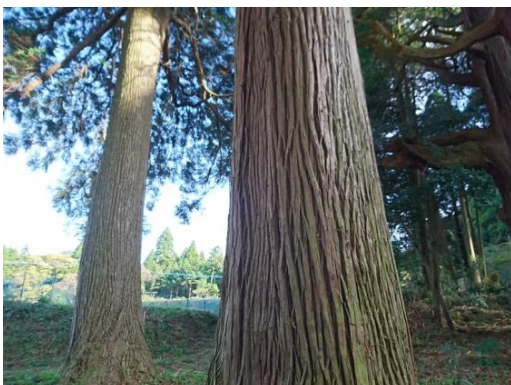
熊本県南阿蘇村 さとふる 納税サイト <https://www.satofull.jp/vill-minamiaso-kumamoto/>



南阿蘇鉄道(株)の職員による制作風景



シリアルナンバー入りメモリアルプレート



阿蘇南郷檜

古くより阿蘇地域において郷土の宝として育てられた、全国唯一のヒノキ在来挿し木品種で、「阿蘇南郷檜」としてブランド化されている高品質のプレミアム材です。

2. 申込方法

高森町と南阿蘇村のふるさと応援寄附金返礼品としても取り扱います。

熊本県高森町 さとふる 納税サイト <https://www.satofull.jp/town-takamori-kumamoto/>

熊本県南阿蘇村 さとふる 納税サイト <https://www.satofull.jp/vill-minamiaso-kumamoto/>

別紙の申込書に必要事項を記入のうえ下記の方法でお申し込み下さい。

① 窓口でのお申し込み（営業時間内のみ）

弊社、高森駅窓口へ「申込書」と料金をお持ちください。

② 郵送・メール・FAXでのお申し込み

- (1) 「申込書」に必要事項を記入の上、弊社へ郵送又はメール、FAXにより申込書を送信して下さい。
- (2) 申込書を弊社で受付後、弊社より「受付完了」の通知を、お客様のご指定の方法（郵送、FAX、メール）によりお知らせします。
- (3) 上記(2)の「受付完了」の通知と共に、弊社指定振込口座をオーナー様へご連絡差し上げますので、被災復旧祈念レールの料金をお振込み下さい。（手数料はお客様負担でお願いします。）

3. 注意事項

- (3) 弊社からの「受付完了」の通知後、2週間以内に被災復旧祈念レールの料金の振込みが確認できない場合は、受付完了を取り消しさせていただきますので予めご了承下さい。

4. 個人情報の取扱について

当社は、個人情報保護の重要性を認識し、法令およびその他の規範を遵守することでお客様からご提供いただく個人情報を適正に取り扱います。

以上の項目をご確認・ご了承いただき、お申込みいただきますようお願い申し上げます。

【お問い合わせ、お申し込み】

〒869-1602

熊本県阿蘇郡高森町大字高森1537-2

南阿蘇鉄道株式会社

(TEL) 0967-62-0058

(FAX) 0967-62-0075

メールアドレス nantetsu-takamorieki@sound.ocn.ne.jp

ホームページ <http://www.mt-torokko.com/>

