

安全報告書



2012年度版

南阿蘇鉄道株式会社

1. 利用者はじめ地域の皆様へ

いつも南阿蘇鉄道をご利用頂きまして、誠にありがとうございます。

また、平素は弊社の事業運営に対しまして、ご理解とご支援をいただき深く感謝申し上げます。

当社におきましては、鉄道事業の根幹は輸送の安全確保であり、経営理念の第一に「安全の確保」を掲げ、2011年度においても「安全・安定輸送の確保」に取り組んできました。その結果、お陰様を持ちまして鉄道事故の発生もなく、無事故での安全輸送のご提供が出来ました。

今後も鉄道事業者として各種法令を遵守し、鉄道設備等の保守点検に取り組むことで、引き続き安心してご利用いただける鉄道を目指すとともに、観光面でも魅力ある鉄道の旅を提供して参りますので、今後ともご支援をよろしくお願い申し上げます。

本報告書は、2011年度に当社が行ってきた安全性向上に向けた取り組みなど広くご理解いただくために公表するものです。

南阿蘇鉄道株式会社
代表取締役社長 草村 大成

2. 輸送の安全確保に関する基本的な考え方

(1) 安全基本方針

当社では、安全輸送の確保を第一とし基本的な方針は次のように掲げ、社長以下全社員に周知徹底を図っています。

一致協力して輸送の安全確保に努めます。

輸送の安全に関する法令及び関連する規程をよく理解するとともにこれを遵守し、厳正、忠実に職務を遂行します。

常に輸送の安全に関する状況の理解と確認の励行に努め、疑義のある時は最も安全と思われる取扱いをします。

事故・災害が発生したときは、人命救助を最優先に行動し、すみやかに安全適切な処置をとります。

情報は漏れなく敏速、正確に伝え、透明性を確保します。

常に問題意識を持ち、必要な変革に継続的かつ果敢に挑戦します。

(2) 安全確保のための重点目標

区 分	項 目	内 容
定量的な目標	列車事故（衝突・脱線・火災）	有責事故を発生させない。
	乗客の死傷事故	乗客の死傷事故を発生させない。
	踏切障害事故	踏切故障に伴う事故を発生させない。
定性的な目標	基本動作の確実な実施と事故防止意欲の向上	

(3) 目標に対する実績

年 度	2007	2008	2009	2010	2011
列車事故（衝突・脱線・火災）	1	0	0	0	0
乗客の死傷事故	0	0	0	0	0
踏切障害事故	0	0	0	0	0

3. 輸送の安全の実態

(1) 鉄道運転事故

2011年度の鉄道運転事故の発生はありませんでした。過去5年間の鉄道運転事故の発生件数と死傷者は次のとおりです。

年 度	2007	2008	2009	2010	2011
事 故 件 数	2	0	0	0	0
死 傷 者	2	0	0	0	0
うち死亡者	2	0	0	0	0

(2) 災害（地震・暴風雨、豪雪などによる鉄道施設への被害）

2011年度は自然災害の発生はありませんでした。

(3) 輸送障害（30分以上の遅延や運休）

2011年度の輸送障害は次のとおりです。

集中豪雨による雨量計鳴動計による運休 44本

集中豪雨による雨量計鳴動計による30分以上の遅延 . . . 18本

(4) インシデント（事故の兆候）

2011年度の九州運輸局へのインシデント報告はありませんでした。

(5) 行政指導等

2011年度における行政指導はありませんでした。

4. 輸送の安全確保のための取組み

(1) 安全のための施策

安全の維持向上のために、鉄道施設や車両の保守点検整備を計画的に実施しています。

2011年度においては、軌道検測車での検測結果により軌道整備工事を実施し、また曲線部（カーブ）に部分的にPC枕木の投入を行いました。

大雨や強風時に運転規制の重要な基準となる、雨量計や風速計の年度検修も確実に実施しています。

車両面では、トロッコ機関車2両の重要部検査、客車2両の全般検査を実施しました。

(2) 緊急時対応訓練

毎年、脱線復旧訓練を実施するなかで、緊急時および異常時の対応を訓練しています。

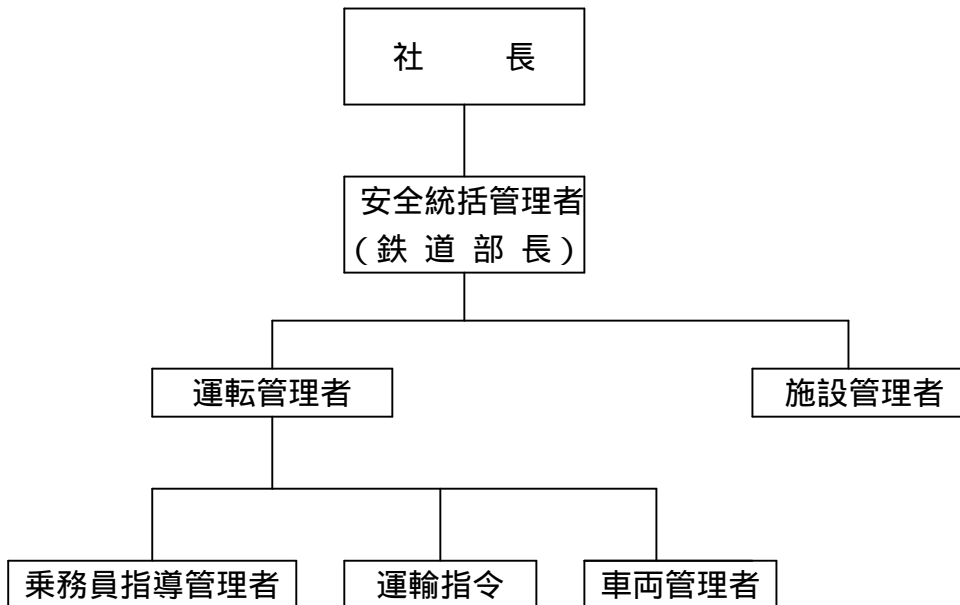
定期のミーティングにより、全社員に危機管理意識の高揚を行っています

信号および踏切警報遮断機の故障及び異常時の復旧処置訓練

5 . 当社の安全管理体制

(1) 安全管理組織

当社では社長をトップとする安全管理組織を構築し、各責任者を明確にした上で安全確保のため役割を担っております。



(2) 安全管理者の役割

役 職	役 割
社 長	輸送の安全の確保に関する最終的な責任を負う。
安全統括管理者	輸送の安全の確保に関する業務を統括する。
運 転 管 理 者	運転に関する事項を統括する。
施 設 管 理 者	安全統括管理者指揮の下、施設に関する事項を統括する。
車 両 管 理 者	安全統括管理者指揮の下、車両に関する事項を統括する。
乗務員指導管理者	安全統括管理者指揮の下、運転士の資質保持に関する事項を管理する。

6 . ご連絡先

安全報告書へのご感想、当社への安全への取組みに対するご意見をお寄せ下さい。

南阿蘇鉄道株式会社	
TEL 0967-62-0058	FAX 0967-62-0433
E-mail	nantetsu@athena.ocn.ne.jp
月～金 9:00～17:00(祝休日を除く)	