

# 安全報告書



2008年度版

南阿蘇鉄道株式会社

## 1. 利用者はじめ地域の皆様へ

平素より、南阿蘇鉄道をご利用頂きまして、誠にありがとうございます。  
また、関係者の皆様には弊社の事業運営に対して格別なご理解とご支援をいただき厚くお礼を申し上げます。

当社は、経営理念の第一に「安全の確保」を掲げ、2008年度においても全社員一丸となってその実現に取り組んできました。

厳しい経営環境が続いておりますが、今後も地域住民の足としてまた、観光客の輸送に対して「安全・安定輸送」の確保に努めて参ります。

本報告書は、2008年度に当社が行ってきた安全性向上に向けた取り組みなどを公表するものであります。

今後とも、安全で安心してご利用頂ける鉄道であると同時に、より良いサービス面の改善を図りながら、一人でも多くのお客様にご利用頂けますよう努力して参ります。

南阿蘇鉄道株式会社  
代表取締役社長 藤本 正一

## 2. 輸送の安全確保に関する基本的な考え方

### (1) 安全基本方針

当社では、安全輸送の確保を第一とし、基本的な方針は次のように掲げ、社長以下、全社員に周知徹底を図っています。

一致協力して輸送の安全確保に努めます。

輸送の安全に関する法令及び関連する規程をよく理解するとともにこれを遵守し、厳正、忠実に職務を遂行します。

常に輸送の安全に関する状況の理解と確認の励行に努め、疑義のある時は最も安全と思われる取扱いをします。

事故・災害が発生したときは、人命救助を最優先に行動し、すみやかに安全適切な処置をとります。

情報は漏れなく敏速、正確に伝え、透明性を確保します。

常に問題意識を持ち、必要な変革に継続的かつ果敢に挑戦します。

### (2) 安全確保のための重点目標

区分	項目	内容
定量的な目標	列車事故（衝突・脱線・火災）	有責事故を発生させない。
	乗客の死傷事故	乗客の死傷事故を発生させない。
	踏切障害事故	踏切故障に伴う事故を発生させない。
定性的な目標	基本動作の確実な実施と事故防止意欲の向上	

### (3) 目標に対する実績

年度	2005	2006	2007	2008
列車事故（衝突・脱線・火災）	0	0	1	0
乗客の死傷事故	0	0	0	0
踏切障害事故	0	0	0	0

### 3 . 輸送の安全の実態

#### ( 1 ) 鉄道運転事故

2008年度の鉄道運転事故の発生はありませんでした。過去4年間の鉄道運転事故の発生件数と死傷者は次のとおりです。

年 度	2005	2006	2007	2008
事 故 件 数	0	0	2	0
死 傷 者	0	0	2	0
うち死亡者	0	0	2	0

#### ( 2 ) 災害（地震・暴風雨、豪雪などによる鉄道施設への被害）

2008年度は自然災害の発生はありませんでした。

#### ( 3 ) 輸送障害（30分以上の遅延や運休）

2008年度の輸送障害はありませんでした。

#### ( 4 ) インシデント（事故の兆候）

2008年度の九州運輸局へのインシデント報告はありませんでした。

#### ( 5 ) 行政指導等

2008年度、九州運輸局からの行政指導はありませんでした。

### 4 . 輸送の安全確保のための取組み

#### ( 1 ) 安全のための施策

安全の維持向上のために、鉄道施設や車両の保守点検整備を計画的に実施しています。

平成20年度は、緊急保全整備事業により、第一白川橋梁の塗装、信号システム制御処理部の改修を実施しました。

また、踏切改良工事として下田踏切を第4種から第1種踏切に改良いたしました。その他、マクラギ交換、軌道整備、車両定期検査等、年度計画通り完了しております。

#### ( 2 ) 緊急時対応訓練

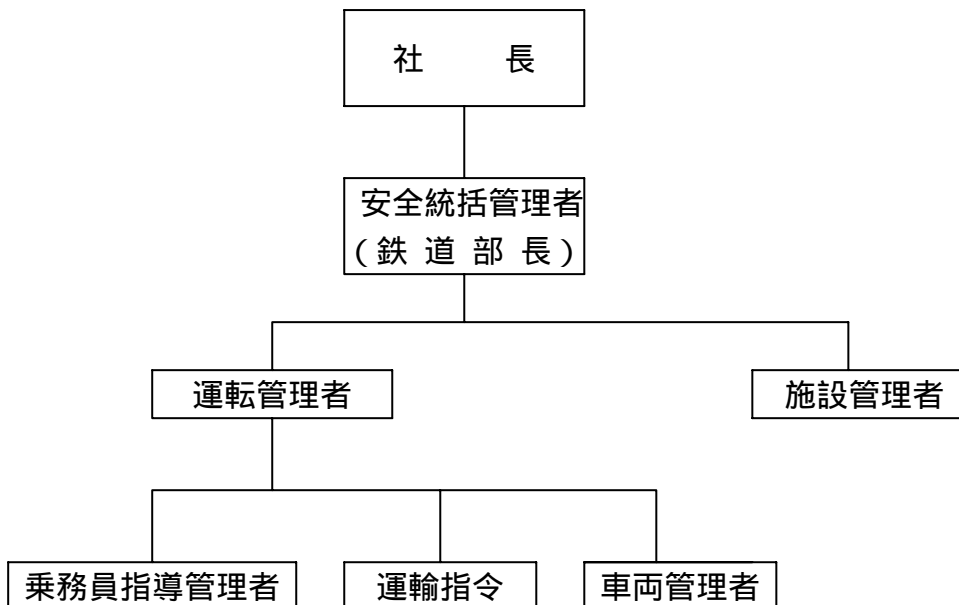
毎年、脱線復旧訓練を実施するなかで、緊急時および異常時の対応を訓練しています。

定期のミーティングにより、全社員に危機管理意識の高揚を行っています  
踏切警報遮断機の故障及び異常時の復旧処置訓練

## 5 . 当社の安全管理体制

### ( 1 ) 安全管理組織

当社では社長をトップとする安全管理組織を構築し、各責任者を明確にした上で安全確保のため役割を担っております。



### ( 2 ) 安全管理者の役割

役 職	役 割
社 長	輸送の安全の確保に関する最終的な責任を負う。
安全統括管理者	輸送の安全の確保に関する業務を統括する。
運 転 管 理 者	運転に関する事項を統括する。
施 設 管 理 者	安全統括管理者指揮の下、施設に関する事項を統括する。
車 両 管 理 者	安全統括管理者指揮の下、車両に関する事項を統括する。
乗務員指導管理者	安全統括管理者指揮の下、運転士の資質保持に関する事項を管理する。

## 6 . ご連絡先

安全報告書へのご感想、当社への安全への取組みに対するご意見をお寄せ下さい。

南阿蘇鉄道株式会社	
TEL 0967-62-0058	FAX 0967-62-0433
E-mail	nantetsu@athena.ocn.ne.jp
月～金 9:00～17:00(祝休日を除く)	